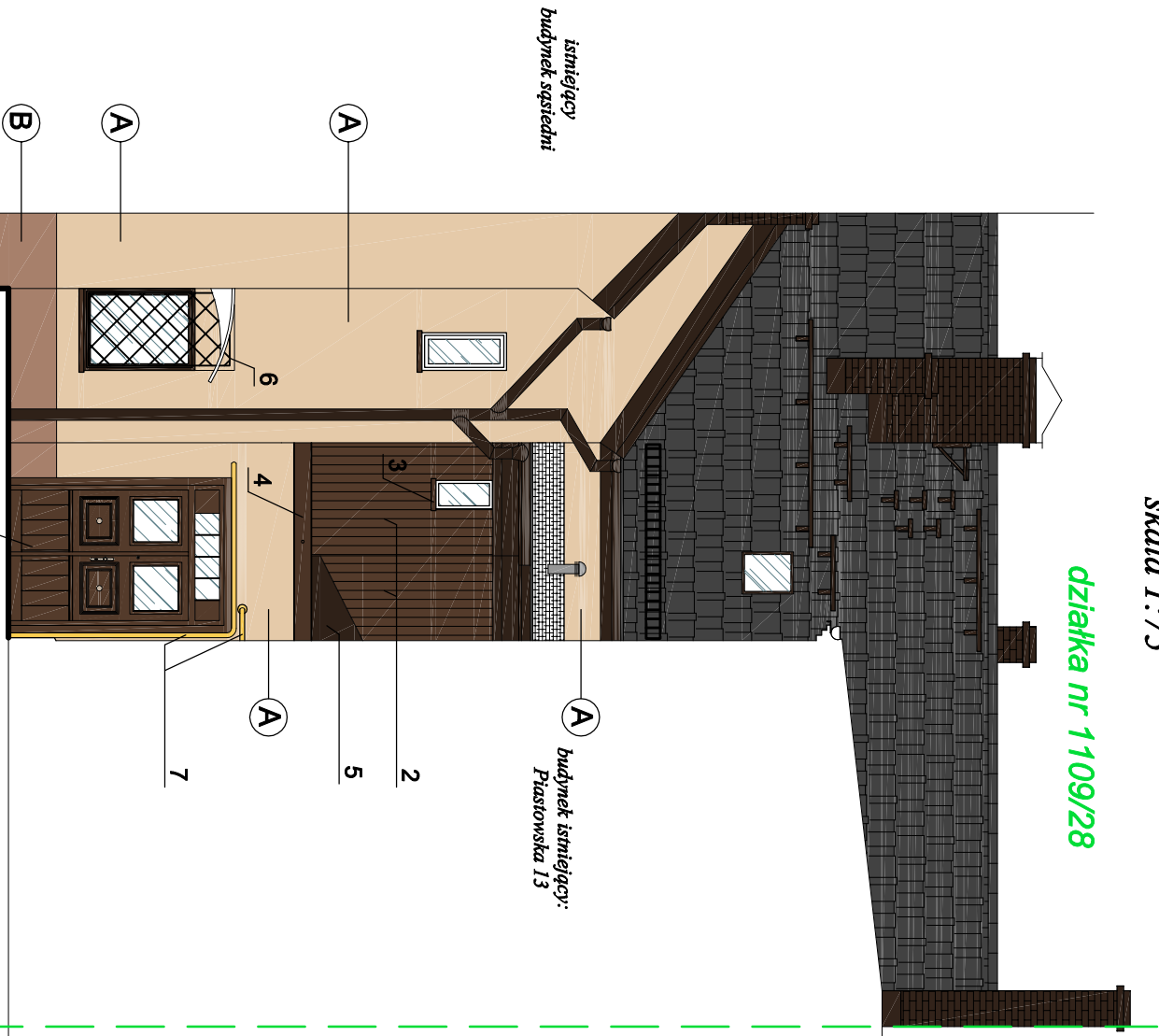


Elewacja północna - stan projektowany

skala 1:75

działka nr 1109/28



działka nr 1266/28

PROJEKTOWANA KOLORYSTYKA ELEMENTÓW ELEWACJI:

- A** ściany: - K 10570 wg wzornika kolorów KABE.
- B** cokół: - K 10700 wg wzornika kolorów KABE.

UWAGA:

- Kolorystyka elewacji na rysunkach jest poglądowa.
- Rzeczywiste kolory odpowiadają podanej numeracji kolorów wg wzornika kolorów KABE.
- Przed robotami związanymi z wykonaniem kolorystyki elewacji wykonać próby kolorystyczne wraz z konsultacją ze Ślaskim Wojewódzkim Konserwatorem Zabytków w Katowicach.

DOPUSZCZA SIĘ ZASTOSOWANIE MATERIAŁÓW INNYCH FIRM.

WYKAZ PLANOWANYCH ROBÓT:

BUDYNEK GŁÓWNY - ELEWACJA PÓŁNOCNA

1. Przed rozpoczęciem robót związanych z remontem elewacji należy dokładnie sprawdzić stan techniczny istniejących ścian, cokołu i innych elementów elewacji. Usunąć słabe i odspojone fragmenty tynku oraz wszelkie warstwy trwale niezwiązane z podłożem. Podłoże powinno być dokładnie oczyszczone i suche. Nierówności i ubytki, po wcześniejszym zagruntowaniu powierzchni wyrównać i uzupełnić zaprawą wyrównującą. Ponadto usunąć istniejący tynk nakrapiany tzw. „baranek” i wykonać uzupełnienia nowym tynkiem mineralnym.
- W razie konieczności skuć uszkodzone fragmenty cegieł, a także usunąć spoiny między cegłami na głębokość 2cm. Po oczyszczeniu muru ubytki w ceglach uzupełnić zaprawą przeznaczoną do naprawy cegieł (CR43) lub brakujące elementy muru uzupełnić nowymi - z cegły pełnej. Następnie uzupełnić spoiny (zaprawą zgodnie z zaleceniami producenta). Naprawę murów z cegieł przeprowadzić w oparciu o system dedykowany do tego typu prac, np. system firmy CERESIT.

W rejonie istniejących zanysowań ściany należy odkuć tynk, sprawdzić stan techniczny ściany konstrukcyjnej, zbadać rysę, a następnie w razie potrzeby podjąć właściwe działania naprawcze i wzmacniające mur.

Na ścianach zaprojektowano tynk silikatowy. Przed rozpoczęciem robót tynkarskich przeprowadzić konsultację w tym zakresie ze Ślaskim Wojewódzkim Konserwatorem Zabytków w Katowicach.

Cokół wykończyć tynkiem w innym odcieniu kolorystycznym.

Całość należy wykonać w systemie zgodnym z zaleceniami wybranego producenta tynku.

Dla wzmocnienia podłoża pod tynk rekomenduje się wykonanie warstwy zbrojonej z zastosowaniem podtynkowej siatki zbrojącej.

2. Do wykończenia wskazanego fragmentu elewacji zastosować deski układane pionowo w kolorystyce nawiązującej do głównych drzwi na tej elewacji, tj. z zastosowaniem lasury w kolorze ciemny dąb. Pod deskami na ścianie wykonać ocieplenie styropianem oraz zastosować tynk termoizolacyjny(ciepłochronny). Grubość ocieplenia dostosować w zależności od ilości miejsca jakie pozostanie pod deskami - przy założeniu, że całość należy wykonać w sposób nie powodujący zakrycia okna zlokalizowanego na wschodniej elewacji oficyny.

3. Parapet wykonać jako nowy z blachy powlekanej w kolorze ciemnobrązowym.

4. Widoczne elementy metalowe istniejącego stropu oczyścić, zabezpieczyć antykorozyjnie i pomalować w kolorze ciemnobrązowym. Zachować istniejące sklepienie, otyłkować zgodnie z wytycznymi opisanymi w punkcie 1. Dopuszcza się zastosowanie tynku termoizolacyjnego(ciepłochronnego).

5. Wykonać obróbkę blacharską z blachy powlekanej w kolorze ciemnobrązowym umożliwiającą odprowadzanie wód opadowych i śniegu w sposób zabezpieczający ściany oraz strop przed zamakaniem.

6. Istniejące kraty oczyścić, zabezpieczyć antykorozyjnie i pomalować w kolorze czarnym

7. Istniejące zewnętrzne rury instalacji gazowej oczyścić, pomalować w kolorze żółtym i pozostawić niezakryte.

8. Wszystkie istniejące kable, niezbędne do prawidłowego funkcjonowania budynku prowadzić w peszlach ukrytych pod tynkiem.

9. Wykonać remont drzwi wejściowych do klatki schodowej głównego budynku mieszkalnego: oczyścić i usunąć stare powłoki malarskie, w razie konieczności usunąć szkodniki z drzwi drewnianych i uzupełnić ubytki, pomalować z zastosowaniem lasury w kolorze ciemny dąb. Uzupełnić brakujące przeszklenie.
- Nadmieranie zużyte i nieestetyczne przeszklenia wymienić na nowe.
- Zamontować nowe zamki i klamki o stylizce tradycyjnej.
- Istniejące gałki oczyścić i zabezpieczyć antykorozyjnie.

10. Wszelkie elementy wymagające demontażu przed wykonaniem prac związanych z remontem elewacji należy po zakończeniu prac oczyścić i zamontować w pierwotne miejsce.

UWAGA:
Istniejące rynny i obróbki blacharskie dostosować do nowego ocieplenia.

INWESTOR: WSPÓLNOTA MIESZKANIOWA W PSZCZYNIE PRZY UL. PIASTOWSKIEJ 13 43-200 PSZCZYNA, UL. PIASTOWSKA 13	
TEMAT: REMONT ELEWACJI BUDYNKÓW PSZCZYNA, UL. PIASTOWSKA 13 DZIAŁKI NR 1109/28, 1266/28, 1270/28	
TYTUŁ RYSUNKU: BUDYNEK GŁÓWNY	
PROJEKTANT: mgr Inż. arch. Marcel SZYMONSKI UPR. NR MPOJA/030/2015	PODPIŚCIE:
OPRACOWAŁA: mgr Inż. Joanna RYCZEK	PODPIŚCIE:
DATA: 01.2022	SKALA: 1 : 7 5
	NR RYS.: 0 7 1 A